

Областной обучающий вебинар «Содержание воспитательной работы в летнем лагере»

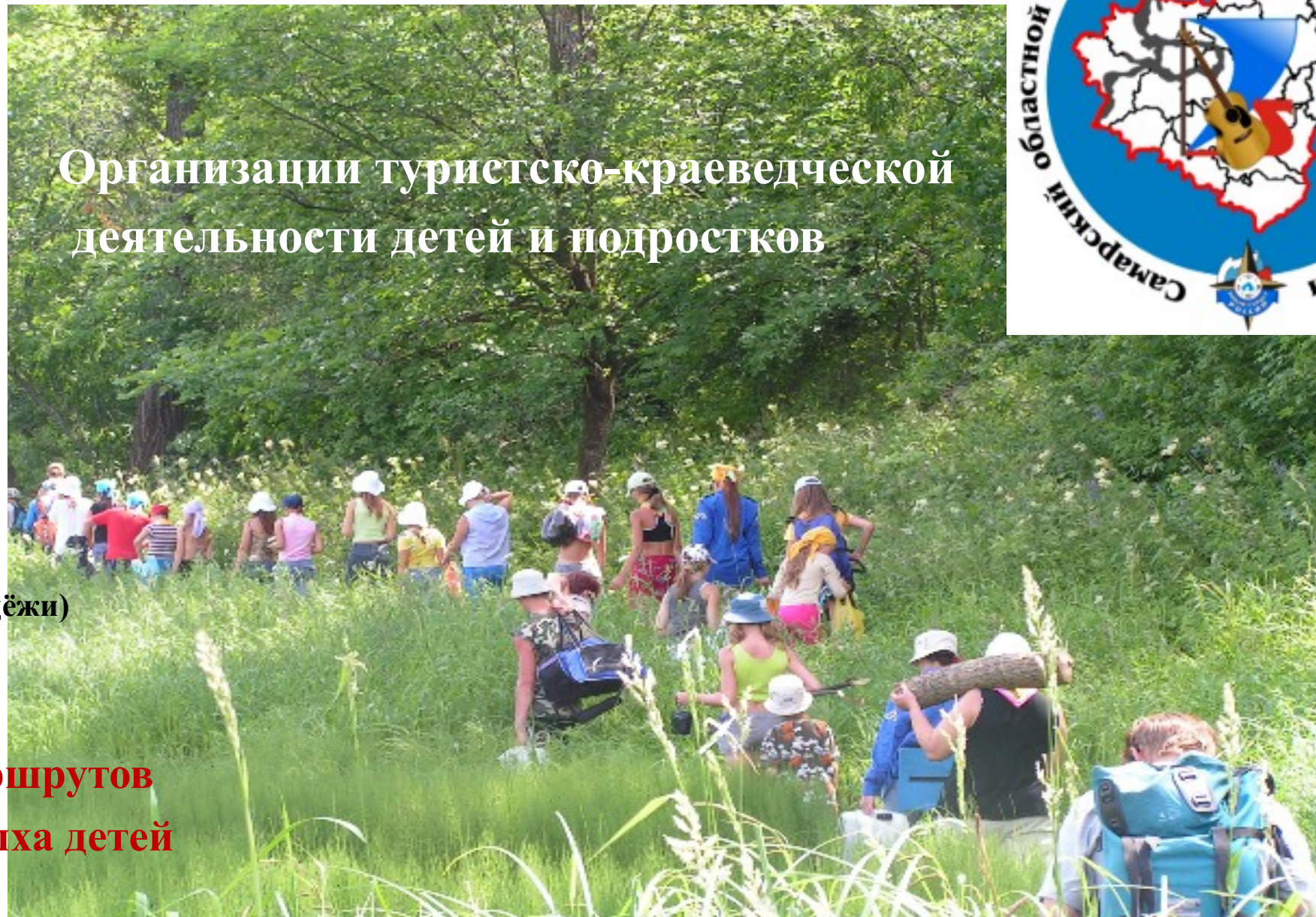


Организации туристско-краеведческой
деятельности детей и подростков



Акаева Галина Алексеевна,
методист ОЦДЮТК
ГБОУДОД ЦРТДЮ ЦСМ
(Центр социализации молодежи)

**Организация
познавательных маршрутов
в организациях отдыха детей
и их оздоровления**



Нормативные документы по ТКД на сайте ФГБУ «ФЦОМОФВ»

Федеральный центр организационно-методического обеспечения физического воспитания – [HTTPS://ФЦОМОФВ.РФ](https://fcomofv.ru)

Документы по туристской деятельности-

The image shows a screenshot of the website fcomofv.ru. The top navigation bar includes links for "Главная" (Home), "Официальный документ...", "Детский отдых" (Children's Rest), "Мероприятия: оф..." (Events: off...), and "Контракты" (Contracts). The "Детский отдых" menu item is highlighted in red. Below the navigation bar, there is a grid of informational cards. The cards include:

- ДЕНЬ ЦИФРЫ** (Digital Day)
- УПОЛНОМОЧЕННЫЕ ОРГАНЫ** (Authorized Bodies)
- РЕГИОНАЛЬНЫЕ МВК** (Regional MVOs)
- СПИСОК ССЫЛОК НА ОФИЦИАЛЬНЫЕ РЕЕСТРЫ** (List of links to official registers)

At the bottom of the page, there are sections for "КАЛЕНДАРЬ МЕРОПРИЯТИЙ" (Calendar of Events), "НОВОСТИ И СОБЫТИЯ" (News and Events), and "ПРАВОВАЯ ИНФОРМАЦИЯ" (Legal Information). The "ПРАВОВАЯ ИНФОРМАЦИЯ" section lists various federal laws and decrees related to sports and physical education.

Нормативные документы по ТКД на сайте ФГБУ «ФЦОМОФВ»

ресурсный центр федерации отдыха и оздоровления детей

РЕСУРСНЫЙ ЦЕНТР
ФЕДЕРАЦИИ ОТДЫХА И ОЗДОРОВЛЕНИЯ ДЕТЕЙ

8-800-444-35-38

Анонсы 12 марта 2024 г. все события >

событий нет

Документы по туристской деятельности

- ▶ Основная законодательная документы
- ▶ Документы, регламентирующие деятельность профильных образовательных организаций
- ▶ Документы, регламентирующие походно-экспедиционную деятельность
- ▶ Документы, регламентирующие использование транспорта и транспортной инфраструктуры
- ▶ Документы, регламентирующие пребывание в природной среде
- ▶ Обеспечение безопасности и контроль на маршрутах
- ▶ Организация деятельности МКК
- ▶ Документы Федерации спортивного туризма России по организации проведения маршрутов (отраслевой-методический)
- ▶ Подготовка кадров
- ▶ Документы, регламентирующие туризм, как вид спорта
- ▶ Документы регламентирующие систему поощрения в детском туризме
- ▶ Прочие

Нормативно-правовая база

Экскурсии







Масштаб 1:2 000 000

В 1 сантиметре 20 километров



Шкала высот в метрах





Познавательные маршруты по Самарской области на сайте ЦСМ

Уральское ДПГ политехника | Печка Mail.ru | ГБОУДО ЦРТДЮ центр социализации молодежи | Реестр культурно-познавательных маршрутов Самарской области

адресamarapf/about/realizatsion.php

Российская Федерация, 443010, Самарская область, город Самара, улица Куйбышева, 151
+7 (846) 332 01 62, +7 (846) 333 58 41, +7 (846) 979-79-62
csmsamara@samara.edu.ru

Введите запрос...

СВЕДЕНИЯ ОБ ОБРАЗОВАТЕЛЬНОЙ ОРГАНИЗАЦИИ | ОРГАНИЗАТОРАМ ВОСПИТАТЕЛЬНОГО ПРОЦЕССА | СТРУКТУРНЫЕ ПОДРАЗДЕЛЕНИЯ

ЖИЗНЬ ЦЕНТРА | ИНФОРМАЦИЯ ДЛЯ РОДИТЕЛЕЙ | КОНТАКТЫ | РЕЕСТР КУЛЬТУРНО-ПОЗНАВАТЕЛЬНЫХ МАРШРУТОВ САМАРСКОЙ ОБЛАСТИ

ОБЛАСТНАЯ СТАЖЕРСКАЯ ПЛОЩАДКА | КОНКУРСНЫЕ МЕРОПРИЯТИЯ | ОБРАЗЦОВЫЕ ТВОРЧЕСКИЕ КОЛЛЕКТИВЫ

БЕЗОПАСНОСТЬ ПЕРСОНАЛЬНЫХ ДАННЫХ В ЭЛЕКТРОННОМ ПРОСТРАНСТВЕ | МЕТОДИЧЕСКАЯ КОПИЛКА | ДОКУМЕНТЫ | МОНИТОРИНГ

ДОБРОВОЛЧЕСКИЙ КАЛЕЙДОСКОП | БОЛЬШОЙ ВСЕРОССИЙСКИЙ ФЕСТИВАЛЬ ДЕТСКОГО И ЮНОШЕСКОГО ТВОРЧЕСТВА

РЕГИОНАЛЬНЫЙ ЭТАП ВСЕРОССИЙСКОГО КОНКУРСА ХОРОВЫХ И ВОКАЛЬНЫХ КОЛЛЕКТИВОВ

Главная | Сведения об образовательной организации

Сведения

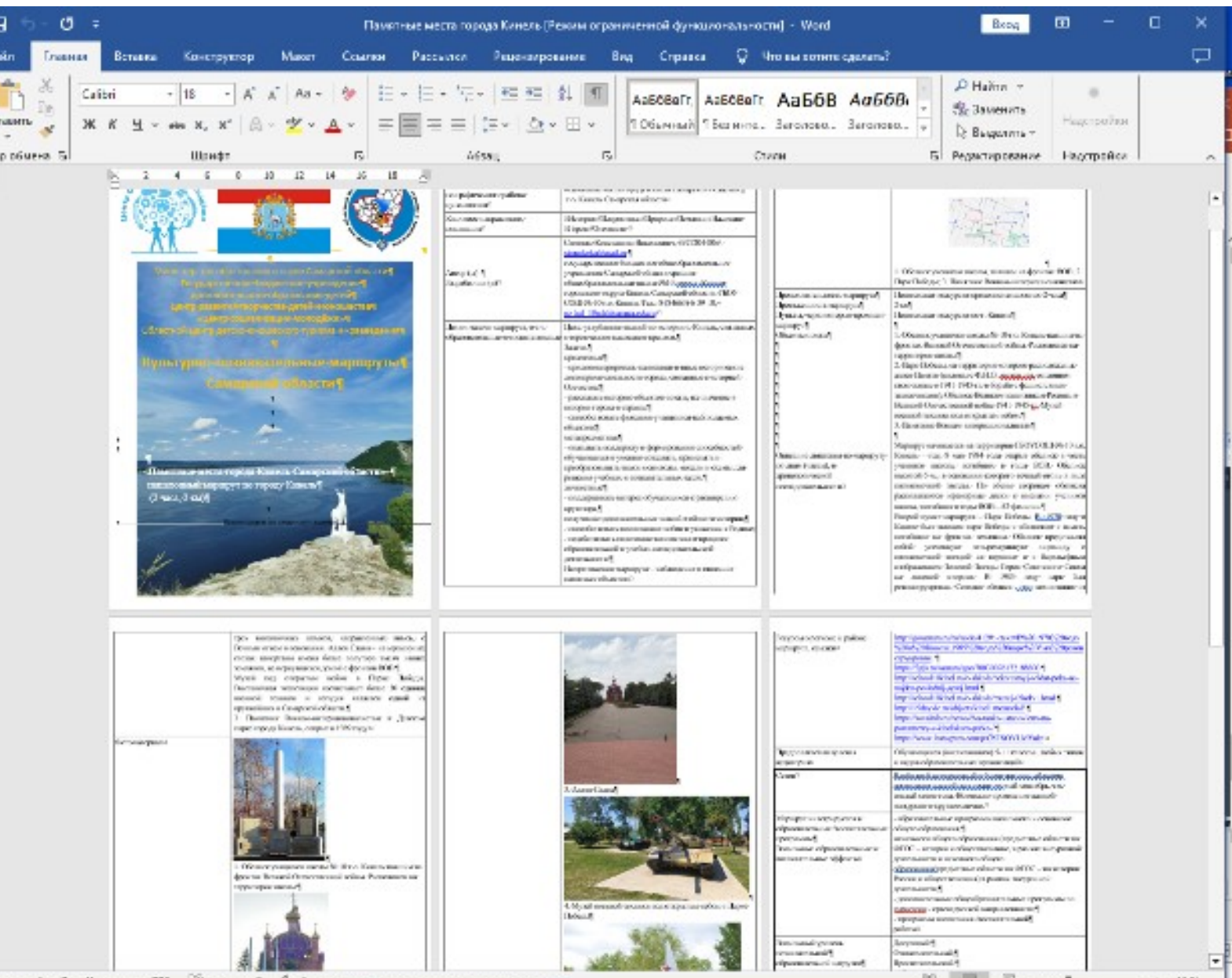
Основные сведения об образовательной организации

Структура и органы управления

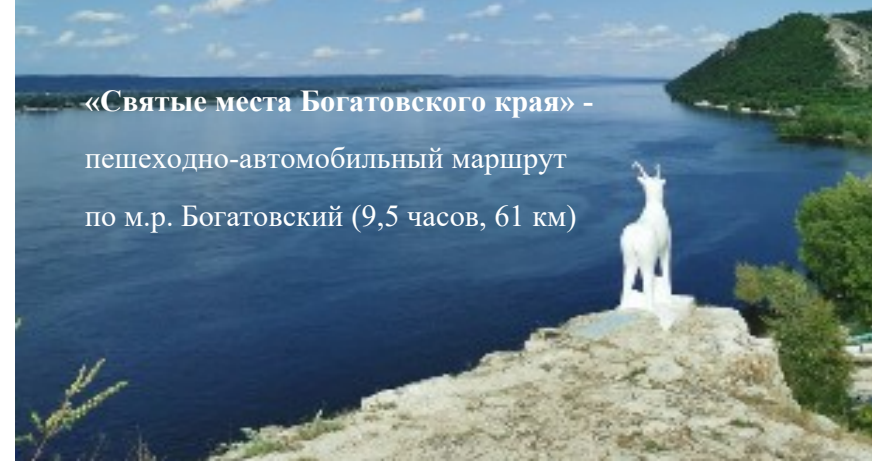
Реестр культурно-познавательных маршрутов Самарской области

- «Школа им. Кузнецова А. А.» - пешеходный маршрут по селу Прелоповенка м.р. Базинский (2 часа, 1,7 км)
Скачать (Размер 429 Kb) | Просмотр
- «Святые места Богатовского края» - пешеходно-автомобильный маршрут по м.р. Богатовский (9,5 часов, 61 км)
Скачать (Размер 2579 Kb) | Просмотр
- «Самара театральная» - автобусно-пешеходный маршрут г.Тольятти - г.Самара (3,5 часа, 250 км)
Скачать (Размер 796 Kb) | Просмотр
- «Промышленное сердце города» - Автобусно-пешеходный маршрут по Кировскому району г. Самара (3-5 часа)
Скачать (Размер 1160 Kb) | Просмотр
- История образования поселка Примарский Старокиевского района Самарской области
Скачать (Размер 5214 Kb) | Просмотр
- «Туристический маршрут по мемориалам и памятникам города Похвистнево Самарской области» - пешеходный 1-дневный маршрут
Скачать (Размер 944 Kb) | Просмотр
- «Экскурсия по главной улице с.п. Обшаровка» - пешеходный маршрут по с.п. Обшаровка Приложского района (2 часа, 4 км)
Скачать (Размер 448 Kb) | Просмотр
- «Памятные места города Кинель Самарской области» - пешеходный маршрут по городу Кинель (2 часа, 2 км)
Скачать (Размер 1098 Kb) | Просмотр
- «Гадюский карьер» - авто-пешеходный 1-дневный маршрут (6,5 часов, 128 км от Самары, пешком 1 км)
Скачать (Размер 1670 Kb) | Просмотр

Познавательные маршруты по Самарской области на сайте ЦСМ



Министерство образования и науки Самарской области
Государственное бюджетное учреждение
дополнительного образования детей
Центр развития творчества детей и юношества
«Центр социализации молодёжи»
Областной Центр детско-юношеского туризма и краеведения
Культурно-познавательные маршруты
Самарской области



«Святые места Богатовского края» -
пешеходно-автомобильный маршрут
по м.р. Богатовский (9,5 часов, 61 км)

Познавательные маршруты по Самарской области на сайте ЦСМ

Центр Социализации Молодежи Самарской области

Рекомендуемые туристские маршруты по Самарской области

№	Количество дней (кв)	Вид туризма, категория маршрута	Территория (район Самарской области)	Название маршрута	Начальная точка маршрута	Конечная точка маршрута	Транспорт	Достопримечательности на маршруте	Особенные участки	Места стоянок и остановок	Возможности проката, питания	Цели маршрута	Сезонность и особенности
1	1 (5)	Пеший, ПВД	Г. Самара	Гора Тип-Тув	Автостанция «Красная Глинка»	Автостанция «Красная Глинка»	Городской автобус № 150,51	Облавление Сокольных гор – Советский утес, Советский карьер, гора Тип-Тув – самая высокая точка Сокольных гор, пос. Красная Глинка, горнолыжная база «СОК»	Скальные крутые обрывы, ситуационный рельеф, близость к тропе	Между вершиной Тип-Тув и карьером восточнее и места под палатки	Гостиница «Юже», детские площадки в пос. Красная Глинка	Универсальный	Крутой год, набережная
2	1 (5)	Пеший, ПВД	Г. Самара	Лылая гора	Автоб. ост. «Дачки», «Станция Самара Арена»	Автоб. ост. «Дачки», «Станция Самара Арена»	Городской автобус № 1,50	Облавление Сокольных гор – Лылая гора, берега реки Волга, пос. Студеный овраг, Пещера	Скальные крутые обрывы, ситуационный рельеф, близость к тропе	На вершине Лылой горы костровница и места под палатки	Гостиница «Юже», кафе, детские площадки в пос. Студеный овраг	Универсальный	Крутой год, набережная
3	1 (5)	Пеший, ПВД	Г. Самара	Советские штаны	Автоб. ост. «Рекв Сая»	Автоб. ост. «Рекв Сая»	Автобус № 78,79	Облавление Сокольных гор –	Скальные крутые обрывы	Костровница и стоянка у	Гостиница «Юже»	Универсальный	Крутой год,

Центр Социализации Молодежи Самарской области

ЭКСПЕРСНИ ДЛЮ ОБУЧЮЩИХСЯ ОБРАЗОВАТЕЛЬНЫХ ОРГАНИЗАЦИЙ САМАРСКОЙ ОБЛАСТИ НА 2022 – 2023 УЧЕБНЫЙ ГОД

ГОРОДСКИЕ ЭКСПЕРСНИ

- Обзорная «Моя Самара!» (1-11 класс) - 3 часа.
- «Деревянные сказки Самары» (7-11 класс) - 3 часа.+ дом Клодта или музей Алабина.
- «Площадь Самары» (1-11 класс) - 3 часа.
- «Самарские фонтаны» (1-11 класс) - 3 часа.
- «Чудо - памятники Самары» (1-11 класс) - 3 часа.
- «Путешествие в мир архитектуры» (5-11 класс) — 3 часа.+ дом из слонов (Голубинский)

Контактная информация

ОЦДЮТК (Областной центр детско-юношеского туризма и краеведения)
ГБОУДОД ЦРТДЮ ЦСМ (Центр социализации молодежи) -
г. Самара, ул. Красноармейская-114а (ОЦДЮТК), ул. Куйбышева-131(ЦСМ)

Огарева Галина Алексеевна, руководитель ОЦДЮТК – 8(846)338-83-88

Акаева Галина Алексеевна, старший методист ОЦДЮТК – 89277031463

E-mail – ocdutkcsm@mail.ru

Сайт - <http://цсмсамара.рф/>